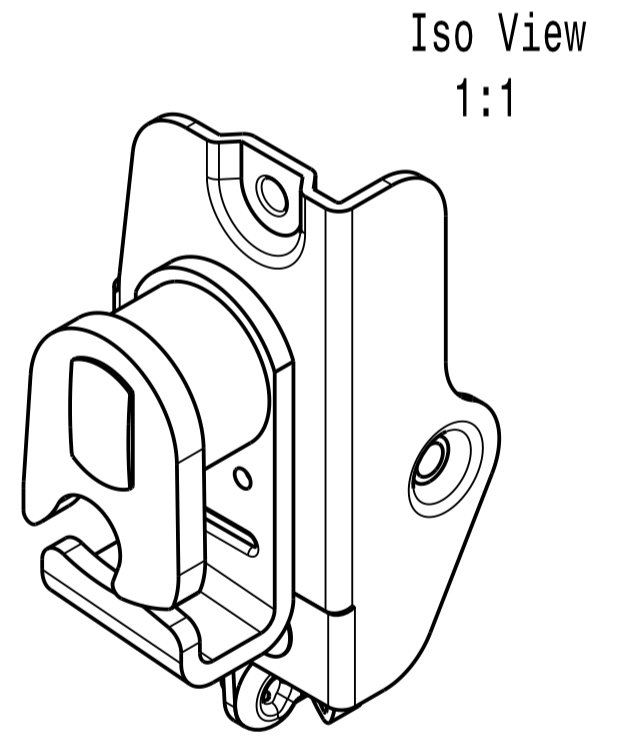
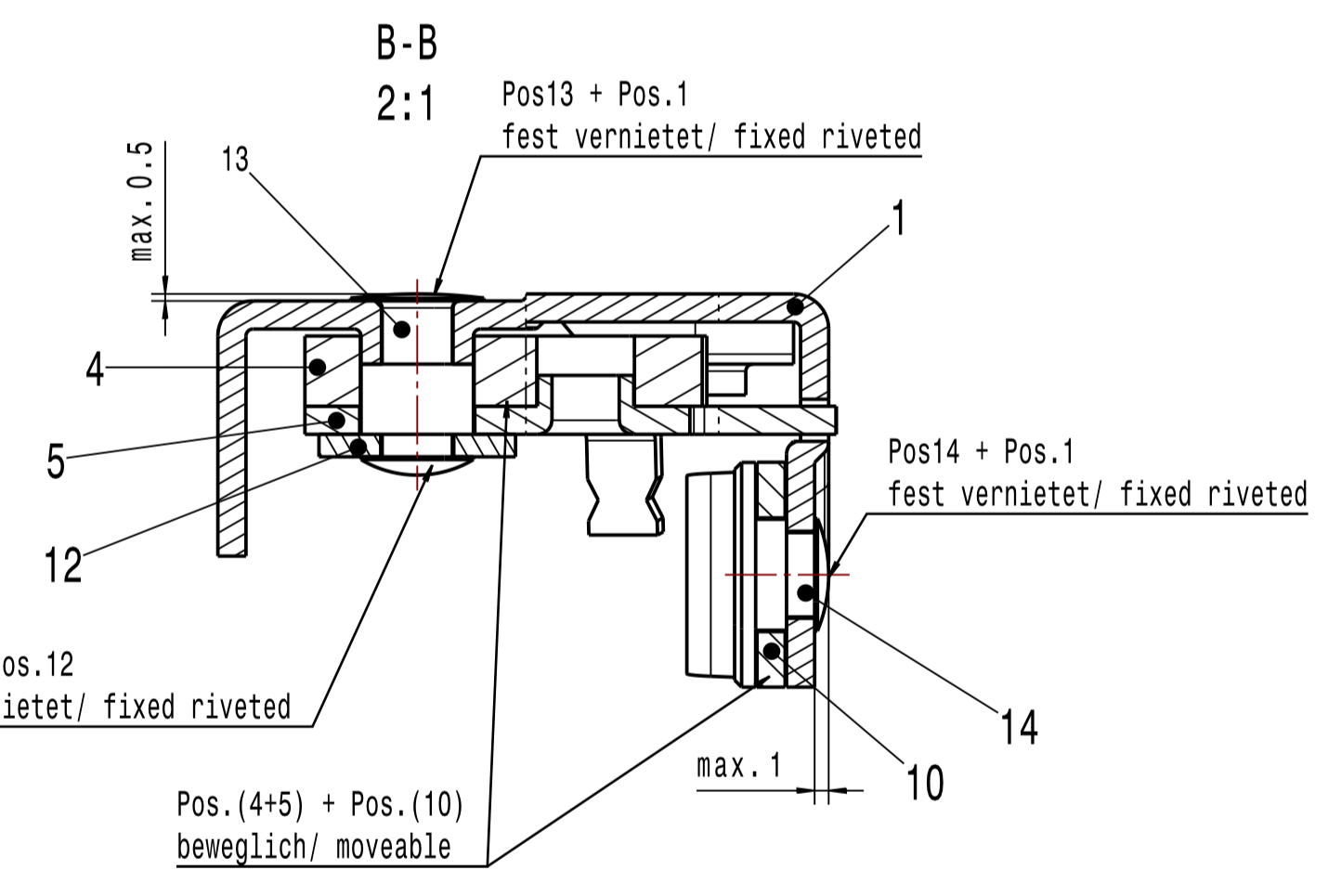
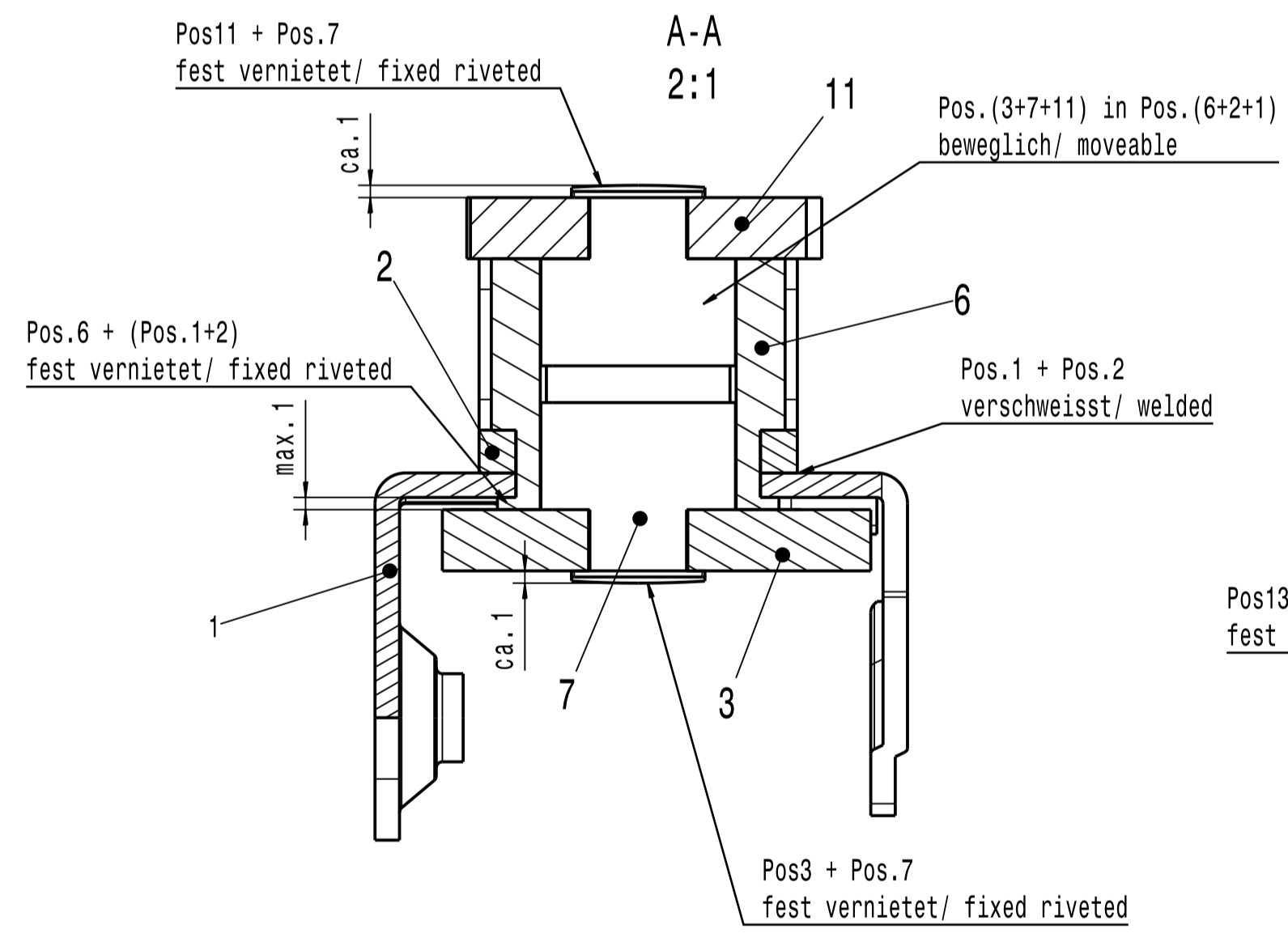
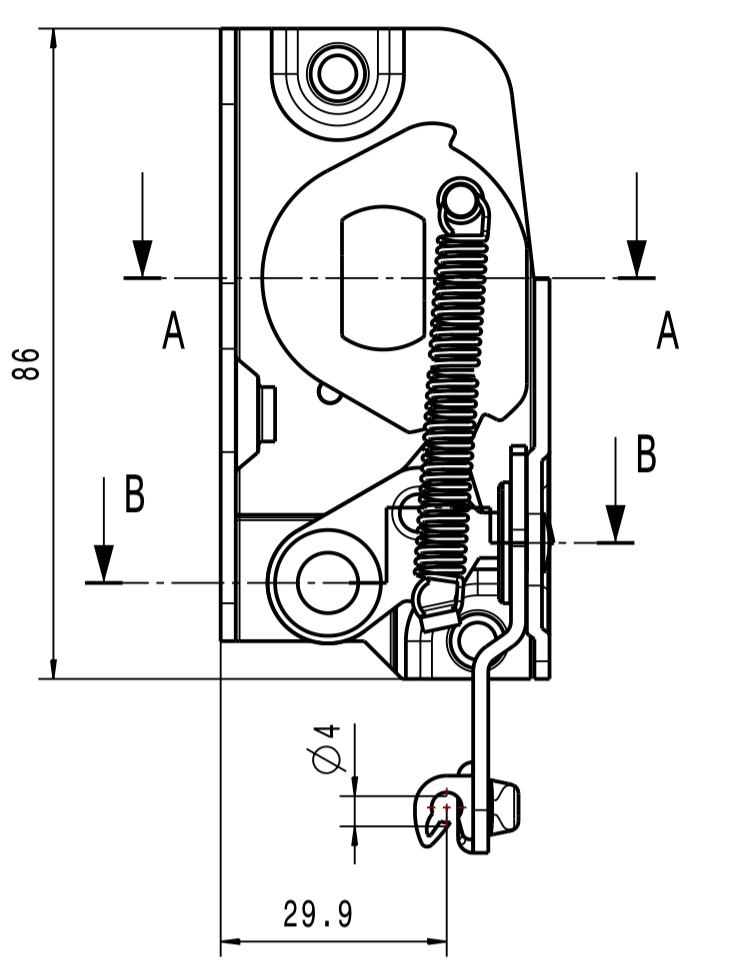
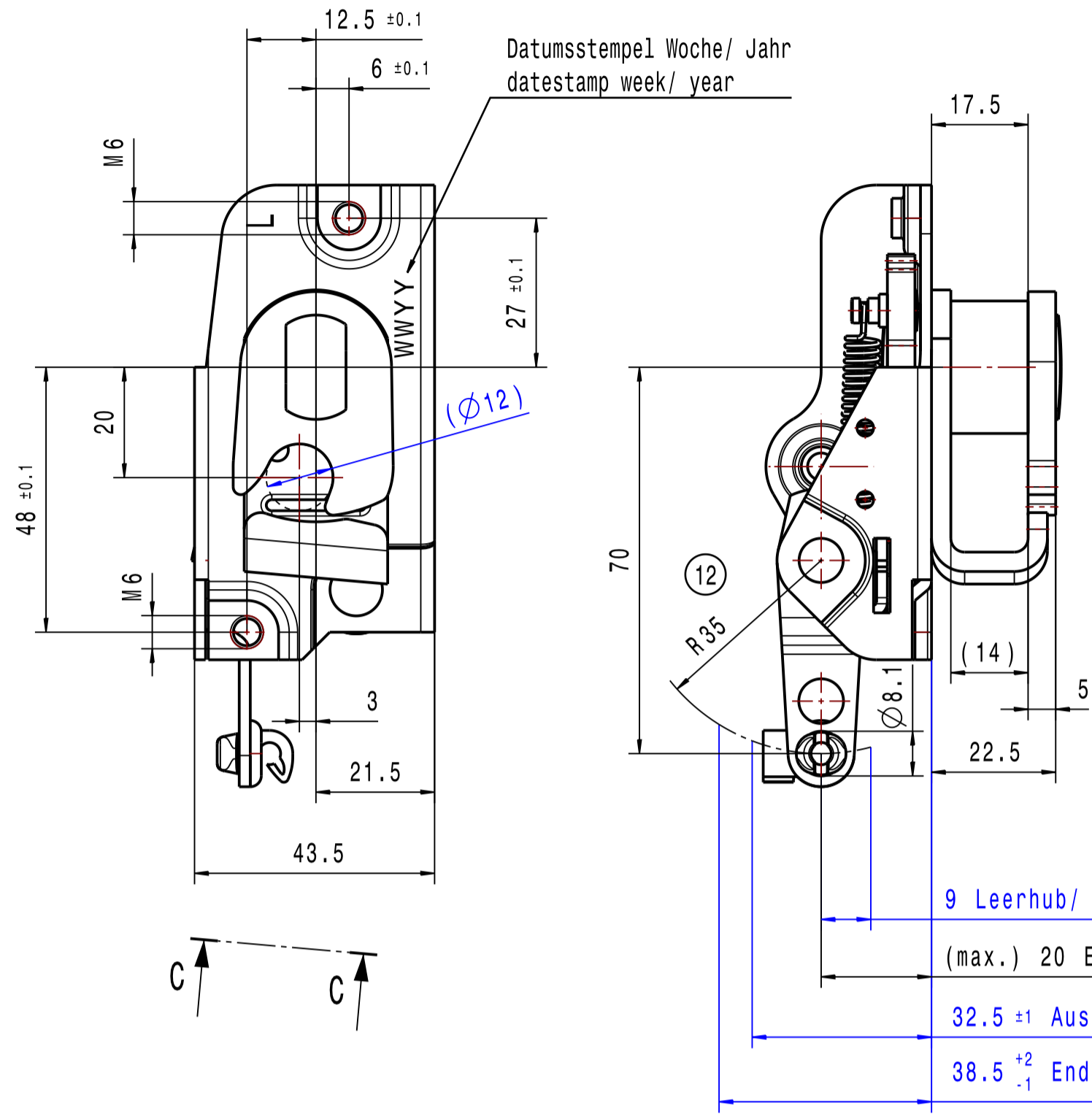
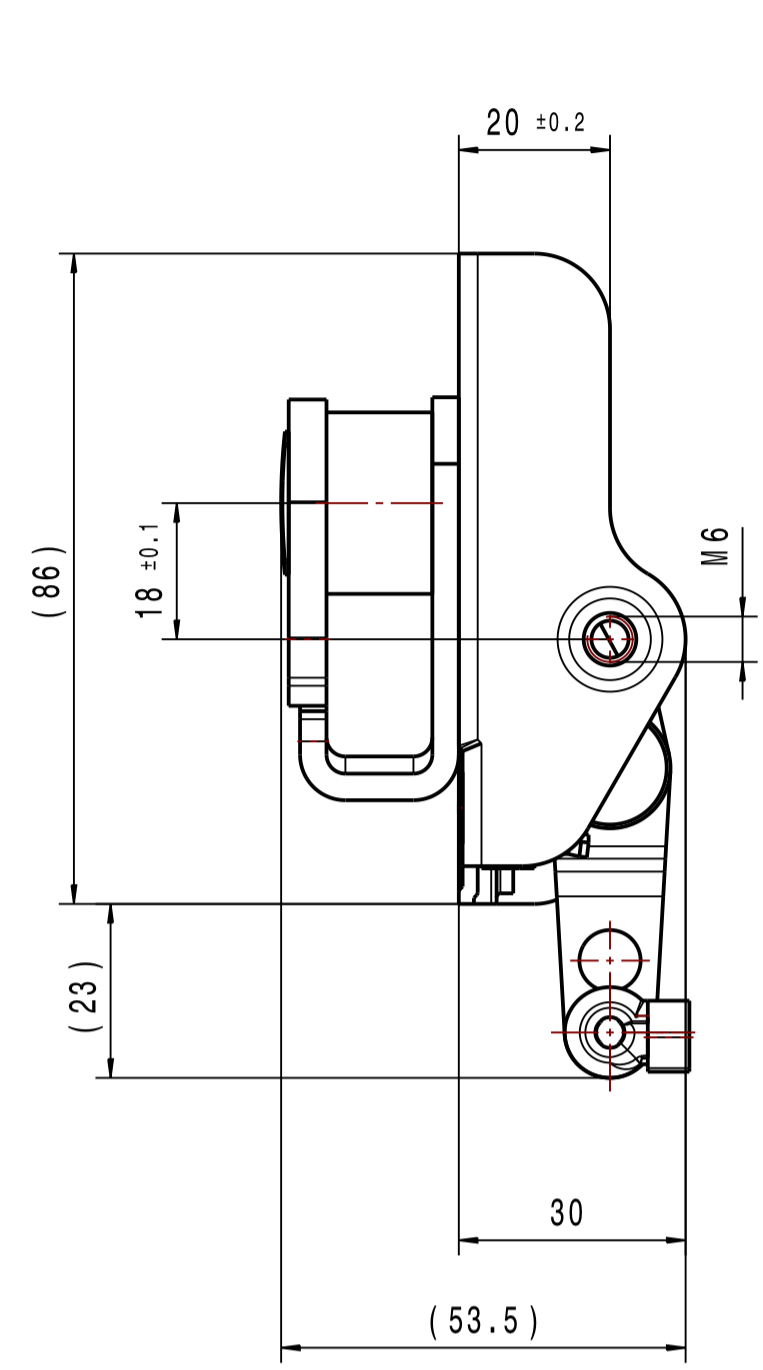
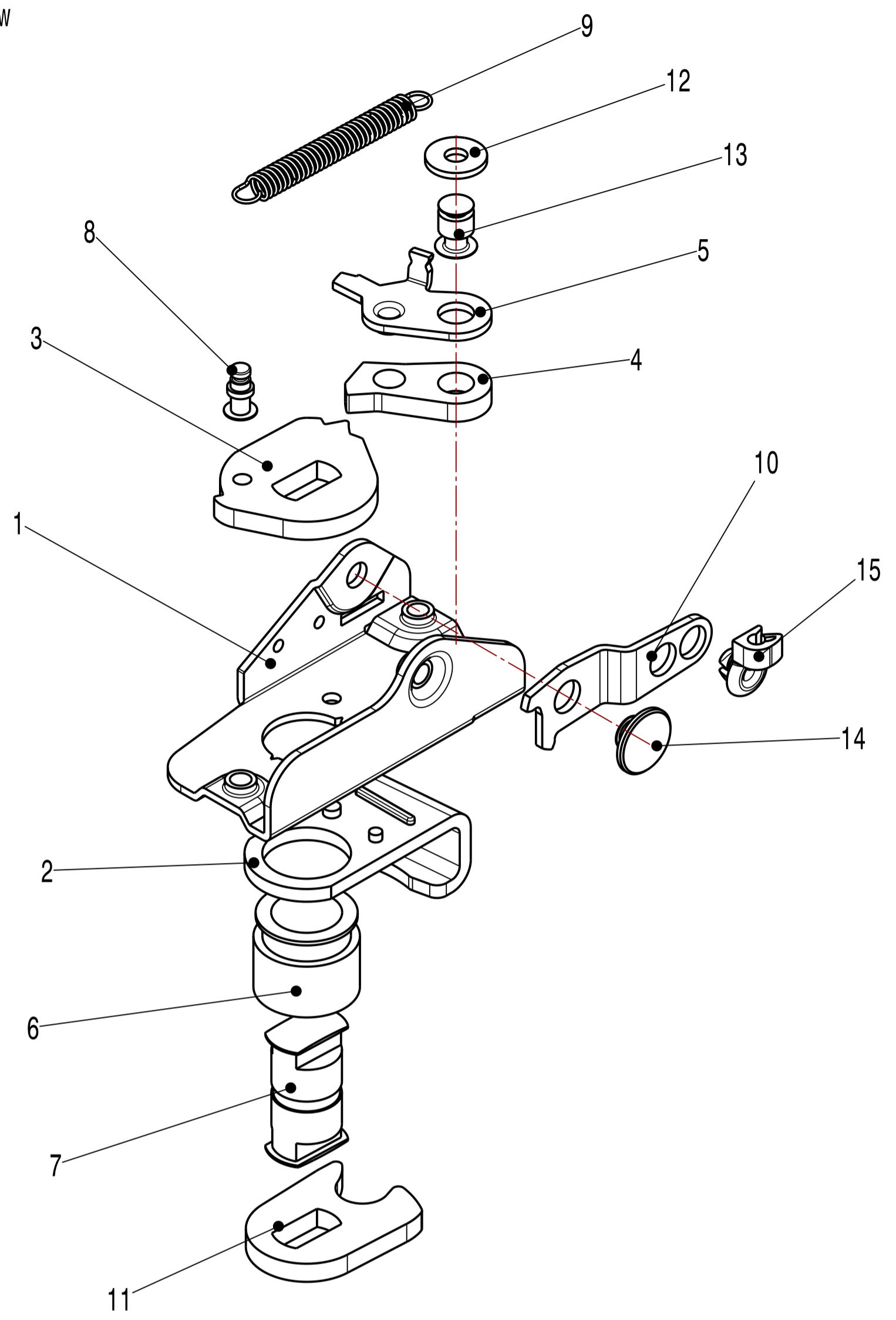


Toute communication ou reproduction de ce document, toute exploitation ou communication de son contenu sans autorisation écrite, sans autorisation expresse, tout enregistrement, toute réimpression, toute diffusion ou utilisation de ce document sans autorisation écrite, sans autorisation expresse, est formellement interdite. Toute réimpression, toute diffusion ou utilisation de ce document sans autorisation écrite, sans autorisation expresse, est formellement interdite. Toute réimpression, toute diffusion ou utilisation de ce document sans autorisation écrite, sans autorisation expresse, est formellement interdite.

Iso View  
1:1



| Pos. | Bezeichnung       | Teil-Nr. (L)    | Teil-Nr. (R)    | Teil-Nr. (L)    | Teil-Nr. (R)    | Zg.-Nr.           |
|------|-------------------|-----------------|-----------------|-----------------|-----------------|-------------------|
|      | Drehfallenschloss | 600C0329-000-00 | 600C0330-000-00 | 600C0329-000-10 | 600C0330-000-10 | 600C0329-000-00.1 |
|      | Art.-Nr.          | 6000663         | 6000662         |                 |                 |                   |
| 1    | Grundplatte       | 600C0329-001-00 | 600C0330-001-00 | 600C0329-001-07 | 600C0330-001-07 | 600C0329-001-00.2 |
| 2    | Fuehrungsblech    | 600C0329-002-00 | 600C0330-002-00 | 600C0329-002-07 | 600C0330-002-07 | 600C0329-002-00.3 |
| 3    | Rasthebel A       | 600C0329-003-00 | 600C0330-003-00 | 600C0374-003-01 | 600C0375-003-01 | 600C0329-003-00.3 |
| 4    | Rasthebel B       | 600C0329-004-00 | 600C0330-004-00 | 600C0381-004-05 | 600C0382-004-05 | 600C0329-004-00.3 |
| 5    | Anschlagblech     | 600C0329-005-00 | 600C0330-005-00 | 600C0381-005-05 | 600C0382-005-05 | 600C0329-005-00.3 |
| 6    | Distanzhülse      | 600C0329-006-00 |                 | 600C0329-006-07 |                 | 600C0329-006-00.3 |
| 7    | Nietzapfen 1      | 600C0329-007-00 |                 | 600C0329-007-07 |                 | 600C0329-007-00.3 |
| 8    | Nietzapfen 2      | 600C0329-008-00 |                 | 600C0381-008-05 |                 | 600C0329-008-00.3 |
| 9    | Zugfeder          | 600C0329-009-00 |                 | 600C0329-009-00 |                 | 600C0329-009-00.3 |
| 10   | Auslösehebel      | 600C0329-010-00 | 600C0330-010-00 | 600C0329-010-07 | 600C0330-010-07 | 600C0329-010-00.3 |
| 11   | Schliessfalle     | 600C0329-011-00 | 600C0330-011-00 | 600C0381-011-05 | 600C0382-011-05 | 600C0329-011-00.3 |
| 12   | Distanzscheibe    | 600C0329-012-00 |                 | 600C0381-012-05 |                 | 600C0329-012-00.3 |
| 13   | Nietzapfen 3      | 600C0329-013-00 |                 | 600C0381-013-05 |                 | 600C0329-013-00.3 |
| 14   | Nietzapfen 4      | 600C0329-014-00 |                 | 600C0381-014-05 |                 | 600C0329-014-00.3 |
| 15   | Gestaengeklipp    | 602K1520-024-01 |                 | 602K1520-024-01 |                 | 602K1520-024-01.3 |

| 13 Angaben zu Korrosionsschutz und Oberflächeneigenschaften<br>details of corrosion protection and surface properties |   |
|---|---|
| Bauteil-Kategorie:<br>category of components:   | Beschichtetes Bauteil außerhalb des Sichtbereiches<br>coated component out of view  |
| GHE Teile-Nr. / part no.:   | 600C0329-000-00<br>600C0330-000-00  |
| Korrosionsschutz:<br>corrosion protection:  | Fe/Zn 5 A (ISO 2081/ ISO 4520) Fe/ZnNi 12 B (ISO 2081/ ISO 4520)  |
| Oberfläche:<br>surface:   | farblos<br>colorless  |
| Schichtdicke:<br>coating thickness:   | >5 µm - DIN EN ISO 9227 (48 h beständig gegen Rotrost / resistance to red rust)* 12-16 µm - DIN EN ISO 9227 (504 h beständig gegen Rotrost / resistance to red rust)* |
| Cr(VI)  | nein / no   |
| Sonstiges:<br>other:  | Versiegelung erlaubt<br>sealing allowed   |
| Bemerkung:<br>remark:   | * Ausgenommen Nietköpfe<br>* except rivet heads   |

**Freigabe**

Kopie / plot unterliegt nicht dem Änderungsdienst.  
This copy / plot is not subject to change and updating service.  
Cette copie / ce plot n'est pas soumis au service de changement.

|      |             |   |            |                 |                  |
|------|-------------|---|------------|-----------------|------------------|
| IND. | 11/0030-012 | Varianten 600C0329-000-10 und 600C0330-000-10 mit 504 h Korrosionsbeständigkeit hinzu | 16.07.2012 | baxwüf Spindler | baxwu01 Bollmann |
| IND. | 11/0030-001 | ÄNDERUNG/MODIFICATION   |            |                 |                  |

ALLGEM. TOL. / GENERAL TOLER. ISO 2768 m

ACHTUNG KEINE PRODUKTION OHNE MUSTER-FREIGABE.  
ATTENTION NO PRODUCTION WITHOUT MODEL APPROBATION.  
PAS DE PRODUCTION SANS MODELE APPROUVE.

DIM. IN/EN/mm 0 50 100

FUNKTIONSMASS  
FUNCTION, DIM./DIM.FUNCTION.

MATERIAL/MATIERE: siehe Einzelteile  
OBERFL./SURFACE: siehe Zeichnung

GEZ./DRN. 29.06.11 baxwüf Spindler  
DESSINE

BEZ./DES./DES.: Drehfallenschloss ROTARY CATCH LOCK

GEPRÜFT 04.07.2011 baxwu01 Bollmann  
CHE./VER.

CAD-CODE: C

600C0329-000-00.1

Form und fehlende Maße gemäß 3D-Datensatz. Direkte Maßabnahme nicht zulässig.  
shape and undefined dimensions according 3D data file. Measuring directly is not permissible.  
Form et mesures manquantes selon données CAO 3D. L'enlèvement de mesure direct du dessin n'est pas permis.

Blatt / SHEET 01 VON / OF 01  
PLAN

HAPPICH GHE

Materialumstellungen bedürfen der schriftlichen Genehmigung (Zeichnungsänderung erforderlich!)  
Change of material requires a certificate of approval (updated drawing required!)

GADSL, REACH, 2011/37/EU

Alle beweglichen Teile gefettet!  
All moveable parts greased!

Die deutsche Sprache ist die rechtsverbindliche Sprache  
The German language version is the origin and the reference in case of dispute