

Vigor – Product information

Vigor is a classic range of wool rich moquette fabrics providing comfort, appearance and durability developed to meet the specific requirements of the bus and coach interiors market. Available in a range of traditional designs and colours.

Contact

UK Head Office:	+44 (0)1924 490491
Germany:	+49 172 1592 152
Poland:	+48 7982 272 67
USA:	+1 616 288 0655
Australasia:	+61 3 9832 0624

www.camirafabrics.com



Technical information

UK

Composition

Pile: 85% Wool, 15% Nylon
Ground: 100% Cotton

Width

150 - 155 cm

Weight

820 g/m² ±5%

Thickness

4.2±0.3 mm (BS 4051)

Breaking load

Warp: 650 N min Weft: 650 N min
(BS EN ISO 13934-1)

Extension at break

5 - 15% (BS EN ISO 13934-1)

Burst strength

1000 kN/m² min (BS EN ISO 13938-1)

Abrasion Resistance

≥80,000 Martindale cycles (BS EN ISO 12947)

Flammability

ECE Regulation No. 118
Composite:
BS 5852 Ignition Source 7 (when FR treated)

Light Fastness

6 (BS EN ISO 105 B02)

Fastness to Rubbing

Wet: 4 Dry: 4 (BS EN ISO 105 X12)

Acid / Alkali Perspiration

Change in shade: 4 Staining: 4
(BS EN ISO 105 E04)

Spotting

E07 (water): 4 min
E05 (acid): 4 min
E06 (alkali): 4 min
(BS EN ISO 105 E05)

Shampoo

Shade change: 4 min
Staining wool: 4 min
Staining cotton: 4 min
(BS 1006 UK-TB)

Maintenance

Vacuum regularly. Wipe clean with a damp cloth or shampoo using proprietary upholstery shampoo.

Colour Matching

Batch to batch variations in shade may occur within commercial tolerances.

The Unregistered Design Rights and the Copyright in all designs are the exclusive property of Camira Fabrics Limited.

D

Zusammensetzung

Oberfläche: 85% Wolle, 15% Polyamid
Trägergewebe: 100% Cotton

Breite

150 - 155 cm

Gewicht

820 g/m² ±5%

Dicke

4.2±0.3 mm (BS 4051)

Höchstzugkraft

Kette: 650 N min Schuss: 650 N min
(BS EN ISO 13934-1)

Höchstzugkraftdehnung

5 - 15% (BS EN ISO 13934-1)

Berstdruck

1000 kN/m² min (BS EN ISO 13938-1)

Scheuerfestigkeit

≥80,000 Martindale Scheuertouren (BS EN ISO 12947)

Feuersicherung

ECE Regulation No. 118
Composite:
BS 5852 Ignition Source 7 (wenn mit FR ausgerüstet)

Lichtechtheit

6 (BS EN ISO 105 B02)

Reibechtheit

Nass: 4 Trocken: 4 (BS EN ISO 105 X12)

Acid / Alkali Schweiß

Farbveränderung: 4 Anfärben: 4
(BS EN ISO 105 E04)

Farbechtheit gegen Flecken

E07 (Wasser): 4 min
E05 (Säure): 4 min
E06 (Lauge): 4 min
(BS EN ISO 105 E05)

Polsterschaum

Farbveränderung: 4 min
Anfärben von Wolle: 4 min
Anfärben von Baumwolle: 4 min
(BS 1006 UK-TB)

Reinigung

Regelmässig staubsaugen. Dazu mit einem feuchten Tuch abwischen, oder mit einem speziellen Polsterschaum behandeln.

Farbabweichungen

Handelsübliche Farbabweichungen vorbehalten

Die registrierten und nicht registrierten Urheberrechte der Dessinierungen sind ausschliessliches Eigentum der Camira Fabrics Limited.

F

Composition

Surface: 85% Laine, 15% Polyamide
Couche Inférieure: 100% Cotton

Largeur

150 - 155 cm

Poids

820 g/m² ±5%

Épaisseur

4.2±0.3 mm (BS 4051)

Résistance à la traction

Chaîne: 650 N min Trame: 650 N min
(BS EN ISO 13934-1)

Allongement à la rupture par traction

5 - 15% (BS EN ISO 13934-1)

Résistance à l'éclatement

1000 kN/m² min (BS EN ISO 13938-1)

Résistance à l'abrasion

≥80,000 Martindale tours (BS EN ISO 12947)

Flammabilité

ECE Regulation No. 118
Composite:
BS 5852 Ignition Source 7 (si traitement FR)

Solidité à la lumière

6 (BS EN ISO 105 B02)

Solidité au frottement

Mouillé: 4 Sec: 4 (BS EN ISO 105 X12)

Transpiration Acid / Alkaline

Dégorgement: 4 Tâches: 4
(BS EN ISO 105 E04)

Solidité des couleurs

E07 (l'eau): 4 min
E05 (acide): 4 min
E06 (alcaline): 4 min
(BS EN ISO 105 E05)

Shampooing

Changement de teinte: 4 min
Tâche sur laine: 4 min
Tâche sur coton: 4 min
(BS 1006 UK-TB)

Nettoyage

Aspirer régulièrement. Essuyer avec une étoffe humide ou nettoyer à l'aide d'un produit approprié pour tissus d'ameublement.

Standardisation des coloris

Variations de coloris d'un bain à un autre peuvent se manifester.

Les Droits de Conception non-enregistrés et les droits d'auteur de tous les motifs sont la propriétés exclusives de Camira Fabrics Limited.

camira

style with substance

www.camirafabrics.com

Vigor



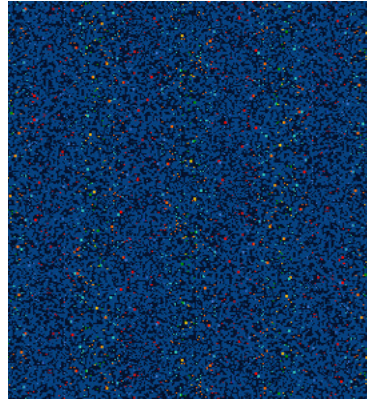
Transport seating



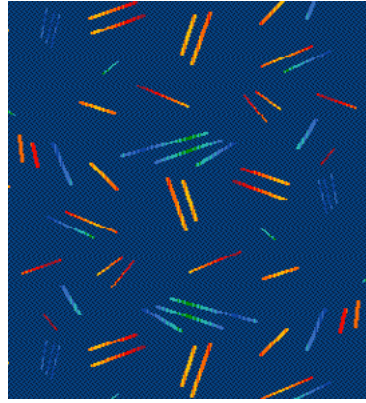
Reg. 118



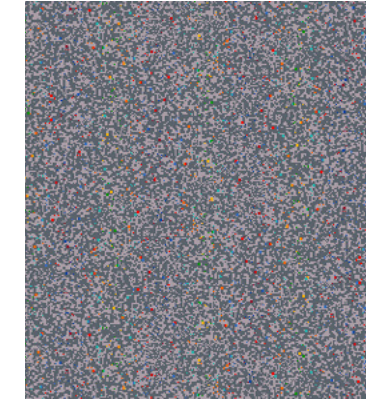
Year guarantee



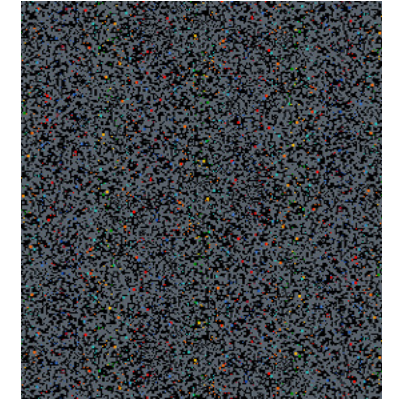
BAC309



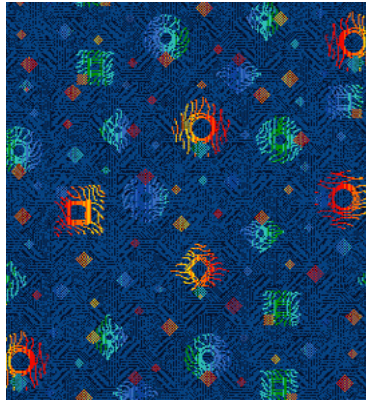
BAE309



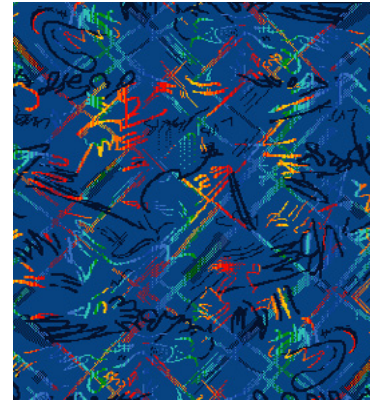
BAC313



BAC314



BAD309



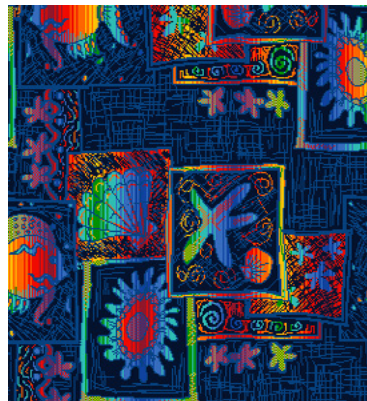
BAU309



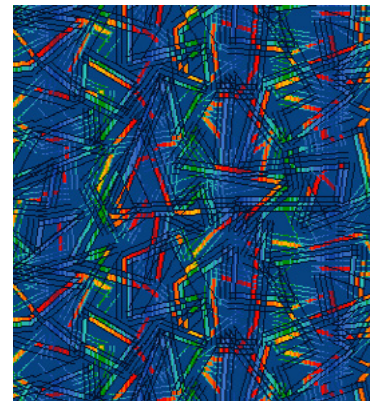
BAN313



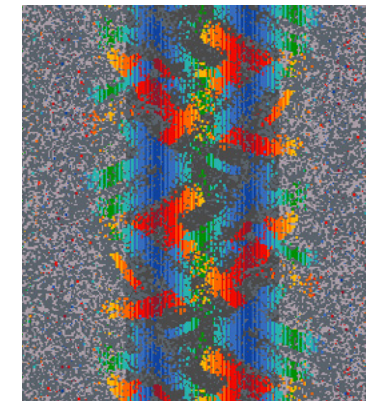
BAE314



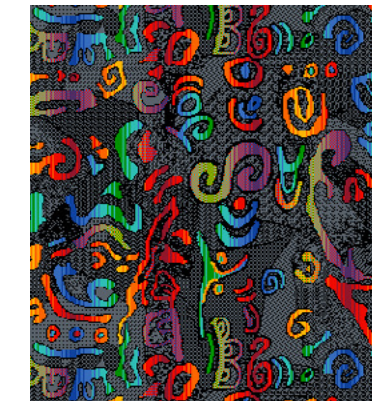
BAG309



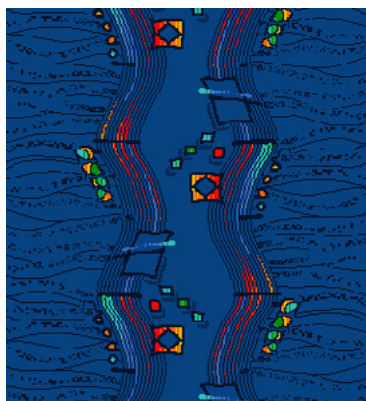
BAA309



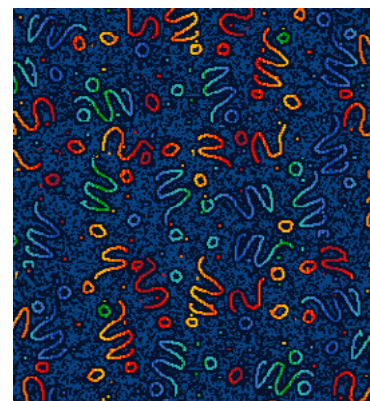
BKA315



BAN314



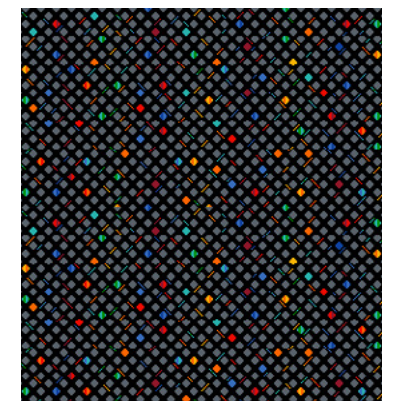
BAF309



BAB309



BAG314



BAP314