
camira

style with substance

www.camirafabrics.com

Vision



Transport
seating



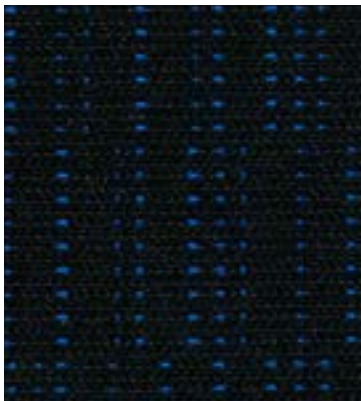
Year guarantee



Dash Silver
PVE01



Grid Silver
PVB01



Grid Blue
PVB04



Pinpoint Blue
PVC04



Dash Blue
PVE04



Pinpoint Silver
PVC01



Cube Black
PVA06



Dash Red
PVE05

Photographic fabric scans are not colour accurate. Always request actual fabric samples before ordering.



Pinpoint Gold
PVC02



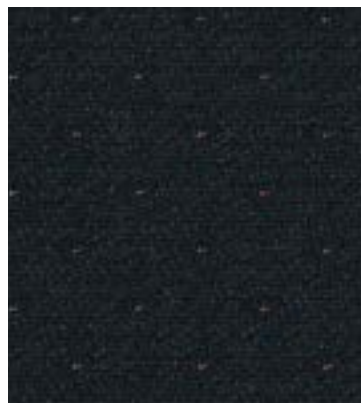
Grid Copper
PVB03



Grid Gold
PVB02



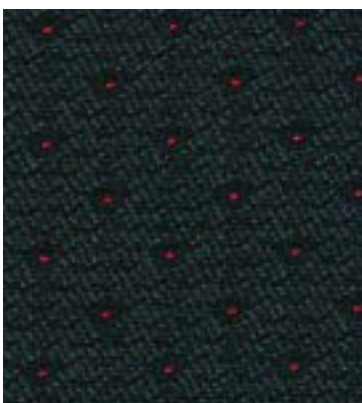
Dash Gold
PVE02



Pinpoint Copper
PVC03



Dash Copper
PVE03



Pinpoint Red
PVC05

Vision - Product information

A modern, innovative collection of flat woven technical textiles suitable for bus and coach interiors.

The background colour of the fabric is enhanced by the delicate use of metallic highlight yarns that create striking colour effects under moving light, and co-ordinates with a wide range of trim fabrics.

Vision is foam backed as standard making upholstery easier.

Contact

UK Head Office:	+44 (0)1924 490491
Germany:	+49 172 1592 152
Poland:	+48 7982 272 67
USA:	+1 616 288 0655
Australasia:	+61 3 9832 0624

www.camirafabrics.com



Technical information

UK

Composition

Cube, Grid, Pinpoint: 100% Polyester
Dash: 99% Polyester, 1% PU coated polyester yarn
All fabrics have a PU foam and polyamide scrim backing.

Width

150 cm minimum

Weight

Cube: 560 g/m² ±5% (840 g/lin.m ±5%)
Dash: 665 g/m² ±5% (998 g/lin.m ±5%)
Grid: 620 g/m² ±5% (930 g/lin.m ±5%)
Pinpoint: 650 g/m² ±5% (975 g/lin.m ±5%)

Thickness

Cube: 2.3 mm ± 0.3
Dash: 2.4 mm ± 0.5
Grid: 2.4 mm ± 0.3
Pinpoint: 2.4 mm ± 0.3
(BS 4051)

Breaking Load

Warp: 1000 N min Weft: 1000 N min
(EN ISO 13934-1)

Tear Strength

Warp: 50 N Weft: 50 N (EN ISO 13937-3)

Abrasion Resistance

>100,000 Martindale cycles
5 year guarantee / (EN ISO 12947 - 2)

Flammability

FMVSS 302
ECE Reg. 118.02

Light Fastness

6 (EN ISO 105 - B02)

Fastness to Rubbing

Wet: 4 Dry: 4 (EN ISO 105 - X12)

Maintenance

Vacuum regularly. Wipe clean with a damp cloth or shampoo using proprietary upholstery shampoo.

Colour Matching

Batch to batch variations in shade may occur within commercial tolerances.

The Unregistered Design Rights and the Copyright in all designs are the exclusive property of Camira Fabrics Limited.

D

Zusammensetzung

Cube, Grid, Pinpoint: 100% Polyester
Dash: 99% Polyester, 1% PU beschichtetes Polyestergergarn
Alle Stoffe sind mit PU-Schaum und einem Polyamid-Vlies kaschiert.

Breite

150 cm nutzbare Breite

Gewicht

Cube: 560 g/m² ±5% (840 g/lin.m ±5%)
Dash: 665 g/m² ±5% (998 g/lin.m ±5%)
Grid: 620 g/m² ±5% (930 g/lin.m ±5%)
Pinpoint: 650 g/m² ±5% (975 g/lin.m ±5%)

Dicke

Cube: 2.3 mm ± 0.3
Dash: 2.4 mm ± 0.5
Grid: 2.4 mm ± 0.3
Pinpoint: 2.4 mm ± 0.3
(BS 4051)

Höchstzugkraft

Kette: 1000 N min Schuss: 1000 N min
(EN ISO 13934-1)

Reissfestigkeit

Kette: 50 N Schuss: 50 N (EN ISO 13937-3)

Scheuerfestigkeit

>100,000 Martindale Scheuertouren
5 year guarantee / (EN ISO 12947 - 2)

Feuersicherung

FMVSS 302
ECE Reg. 118.02

Lichtechtheit

6 (EN ISO 105 - B02)

Reibechtheit

Nass: 4 Trocken: 4 (EN ISO 105 - X12)

Reinigung

Regelmässig staubsaugen. Dazu mit einem feuchten Tuch abwischen, oder mit einem speziellen Polsterschaum behandeln.

Farbabweichungen

Handelsübliche Farbabweichungen vorbehalten.

Die registrierten und nicht registrierten Urheberrechte der Dessinierungen sind ausschliessliches Eigentum der Camira Fabrics Limited.

F

Composition

Cube, Grid, Pinpoint: 100% Polyester
Dash: 99% Polyester, 1% PU fils de polyester contrecollés
Tous les tissus possèdent une mousse de PU et un support en caoutchouc polyamide.

Largeur

150 cm minimum

Poids

Cube: 560 g/m² ±5% (840 g/lin.m ±5%)
Dash: 665 g/m² ±5% (998 g/lin.m ±5%)
Grid: 620 g/m² ±5% (930 g/lin.m ±5%)
Pinpoint: 650 g/m² ±5% (975 g/lin.m ±5%)

Epaisseur

Cube: 2.3 mm ± 0.3
Dash: 2.4 mm ± 0.5
Grid: 2.4 mm ± 0.3
Pinpoint: 2.4 mm ± 0.3
(BS 4051)

Résistance à la traction

Chaîne: 1000 N min Trame: 1000 N min
(EN ISO 13934-1)

Résistance au déchirement

Chaîne: 50 N Trame: 50 N (EN ISO 13937-3)

Résistance à l'abrasion

>100,000 Martindale tours
Garantie de 5 ans / (EN ISO 12947 - 2)

Flammabilité

FMVSS 302
ECE Reg. 118.02

Solidité à la lumière

6 (EN ISO 105 - B02)

Solidité au frottement

Mouillé: 4 Sec: 4 (EN ISO 105 - X12)

Nettoyage

Aspirer régulièrement. Essuyer avec une étoffe humide ou nettoyer à l'aide d'un produit approprié pour tissus d'ameublement.

Standardisation des coloris

Variations de coloris d'un bain à un autre peuvent se manifester.

Les Droits de Conception non-enregistrés et les droits d'auteur de tous les motifs sont la propriétés exclusives de Camira Fabrics Limited.