

## Aura Classic – Product information

Aura Classic is a stylish wool rich moquette in a selection of our most popular shades and designs, ranging from organic orbital swirls to layered geometrics in blues, reds and greys. Some patterns incorporate a highlight speciality crinkle yarn which creates added texture, depth and heightened surface interest.

Aura Classic can also be made to order using colours from our Aura Twist range.

Contact	
UK Head Office:	+44 (0)1924 490491
Germany:	+49 172 1592 152
Poland:	+48 7982 272 67
USA:	+1 616 288 0655
Australasia:	+61 3 9832 0624

[www.camirafabrics.com](http://www.camirafabrics.com)



## Technical information

### UK

#### Composition

Pile: 70% Wool, 12% Nylon, 18% Polyester (with effect yarn)  
Pile: 85% Wool, 15% Nylon (without effect yarn)  
Ground: 100% Cotton

#### Width

150 cm minimum

#### Weight

820 g/m<sup>2</sup> ±5%

#### Thickness

4.2±0.3 mm (BS 4051)

#### Breaking load

Warp: 650 N min Weft: 650 N min  
(BS EN ISO 13934-1)

#### Extension at break

5 - 15% (BS EN ISO 13934-1)

#### Burst strength

1000 kN/m<sup>2</sup> min (BS EN ISO 13938-1)

#### Abrasion Resistance

≥80,000 Martindale cycles (BS EN ISO 12947)

#### Flammability

ECE Reg. 118 Parts 1 & 2  
Composite:  
BS 5852 Ignition Source 7 (when FR treated)

#### Light Fastness

6 (BS EN ISO 105 B02)

#### Fastness to Rubbing

Wet: 4 Dry: 4 (BS EN ISO 105 X12)

#### Acid / Alkali Perspiration

Change in shade: 4 Staining: 4  
(BS EN ISO 105 E04)

#### Spotting (BS EN ISO 105)

E07 (water): 4 minimum  
E05 (acid): 4 minimum  
E06 (alkali): 4 minimum

#### Shampoo (BS 1006 UK-TB)

Shade change: 4 minimum  
Staining wool: 4 minimum  
Staining cotton: 4 minimum

#### Maintenance

Vacuum regularly. Wipe clean with a damp cloth or shampoo using proprietary upholstery shampoo.

#### Colour Matching

Batch to batch variations in shade may occur within commercial tolerances.

The Unregistered Design Rights and the Copyright in all designs are the exclusive property of Camira Fabrics Limited.

### D

#### Zusammensetzung

Oberfläche: 70% Wolle, 12% Nylon,  
18% Polyester (mit effect yarn)  
Oberfläche: 85% Wolle, 15% Nylon (ohne effect yarn)  
Trägergewebe: 100% Baumwolle

#### Breite

150 cm nutzbare Breite

#### Gewicht

820 g/m<sup>2</sup> ±5%

#### Dicke

4.2±0.3 mm (BS 4051)

#### Höchstzugkraft

Kette: 650 N min Schuss: 650 N min  
(BS EN ISO 13934-1)

#### Höchstzugkraftdehnung

5 - 15% (BS EN ISO 13934-1)

#### Berstdruck

1000 kN/m<sup>2</sup> min (BS EN ISO 13938-1)

#### Scheuerfestigkeit

≥80,000 Martindale Scheuertouren (BS EN ISO 12947)

#### Feuersicherung

ECE Reg. 118 Parts 1 & 2  
Composite:  
BS 5852 Ignition Source 7 (wenn mit FR ausgerüstet)

#### Lichtechtheit

6 (BS EN ISO 105 B02)

#### Reibechtheit

Nass: 4 Trocken: 4 (BS EN ISO 105 X12)

#### Acid / Alkali Schweiß

Farbveränderung: 4 Anfärben: 4  
(BS EN ISO 105 E04)

#### Farblichkeit gegen Flecken (BS EN ISO 105)

E07 (Wasser): 4 minimum  
E05 (Säure): 4 minimum  
E06 (Lauge): 4 minimum

#### Polsterschaum (BS 1006 UK-TB)

Farbveränderung: 4 minimum  
Anfärben von Wolle: 4 minimum  
Anfärben von Baumwolle: 4 minimum

#### Reinigung

Regelmässig staubsaugen. Dazu mit einem feuchten Tuch abwischen, oder mit einem speziellen Polsterschaum behandeln.

#### Farbabweichungen

Handelsübliche Farbabweichungen vorbehalten

Die registrierten und nicht registrierten Urheberrechte der Dessinierungen sind ausschliessliches Eigentum der Camira Fabrics Limited.

### F

#### Composition

Surface: 70% Laine, 12% Nylon,  
18% Polyester (avec efect yarn)  
Surface: 85% Laine, 15% Nylon (sans effect yarn)  
Couche Inférieure: 100% Coton

#### Largeur

150 cm minimum

#### Poids

820 g/m<sup>2</sup> ±5%

#### Épaisseur

4.2±0.3 mm (BS 4051)

#### Résistance à la traction

Chaîne: 650 N min Trame: 650 N min  
(BS EN ISO 13934-1)

#### Allongement à la rupture par traction

5 - 15% (BS EN ISO 13934-1)

#### Résistance à l'éclatement

1000 kN/m<sup>2</sup> min (BS EN ISO 13938-1)

#### Résistance à l'abrasion

≥80,000 Martindale tours (BS EN ISO 12947)

#### Flammabilité

ECE Reg. 118 Parts 1 & 2  
Composite:  
BS 5852 Ignition Source 7 (si traitement FR)

#### Solidité à la lumière

6 (BS EN ISO 105 B02)

#### Solidité au frottement

Mouillé: 4 Sec: 4 (BS EN ISO 105 X12)

#### Transpiration Acid / Alcaline

Dégorgement: 4 Tâches: 4  
(BS EN ISO 105 E04)

#### Solidité des couleurs (BS EN ISO 105)

E07 (l'eau): 4 minimum  
E05 (acide): 4 minimum  
E06 (alcaline): 4 minimum

#### Shampooing (BS 1006 UK-TB)

Changement de teinte: 4 minimum  
Tâche sur laine: 4 minimum  
Tâche sur coton: 4 minimum

#### Nettoyage

Aspirer régulièrement. Essuyer avec une étoffe humide ou nettoyer à l'aide d'un produit approprié pour tissus d'ameublement.

#### Standardisation des coloris

Variations de coloris d'un bain à un autre peuvent se manifester.

Les Droits de Conception non-enregistrés et les droits d'auteur de tous les motifs sont la propriétés exclusives de Camira Fabrics Limited.

# camira

style with substance

[www.camirafabrics.com](http://www.camirafabrics.com)

# Aura Classic



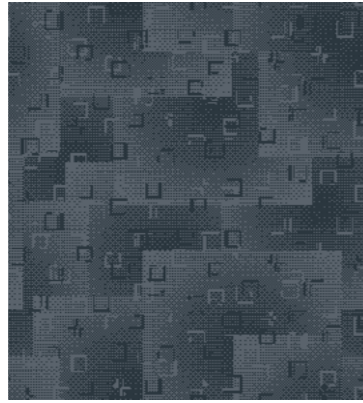
Transport seating



Reg. 118



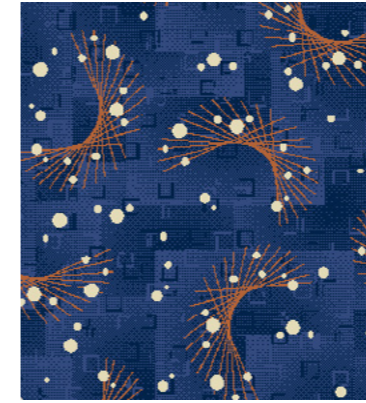
Year guarantee



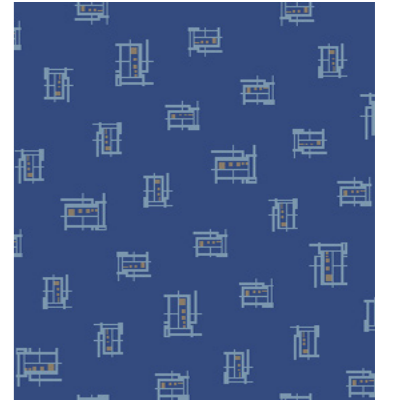
CAF328



CAA327



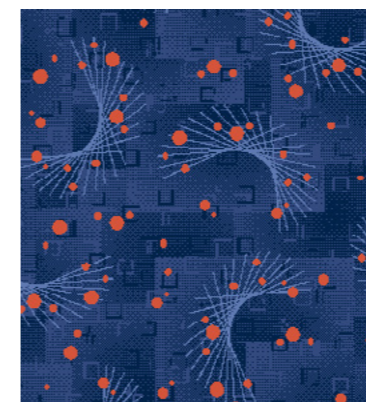
CAA321



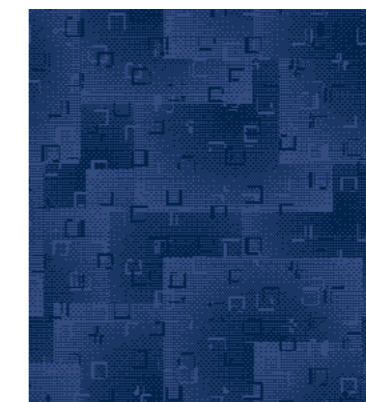
CAJ326



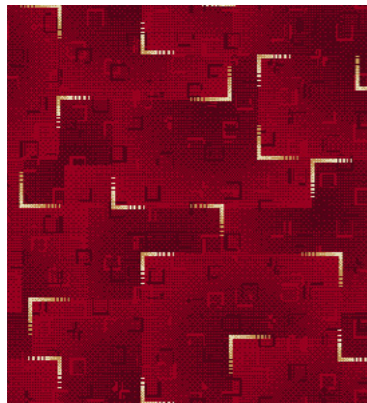
CAA324



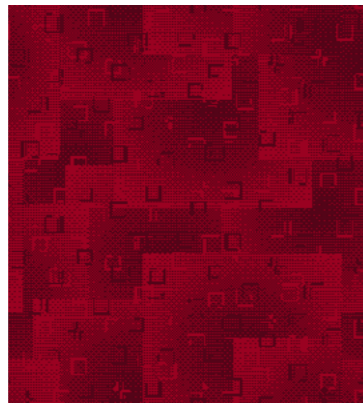
CAA323



CAF322



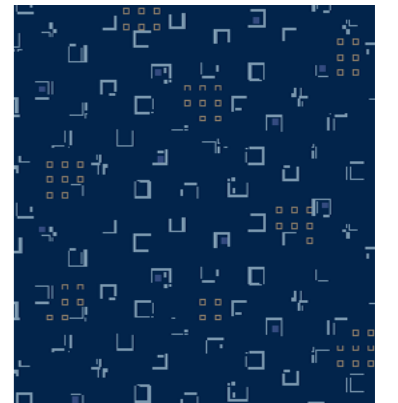
CAV324



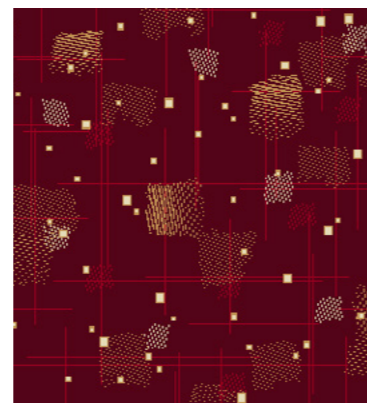
CAF325



CAA326



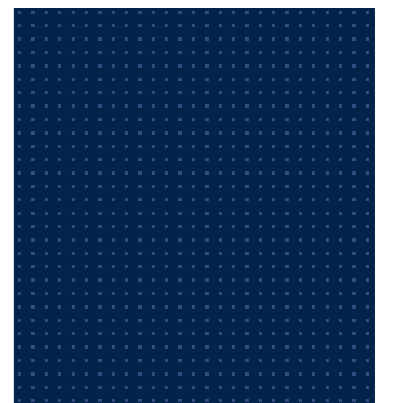
CAI326



CBR324



CAD321



CAM322